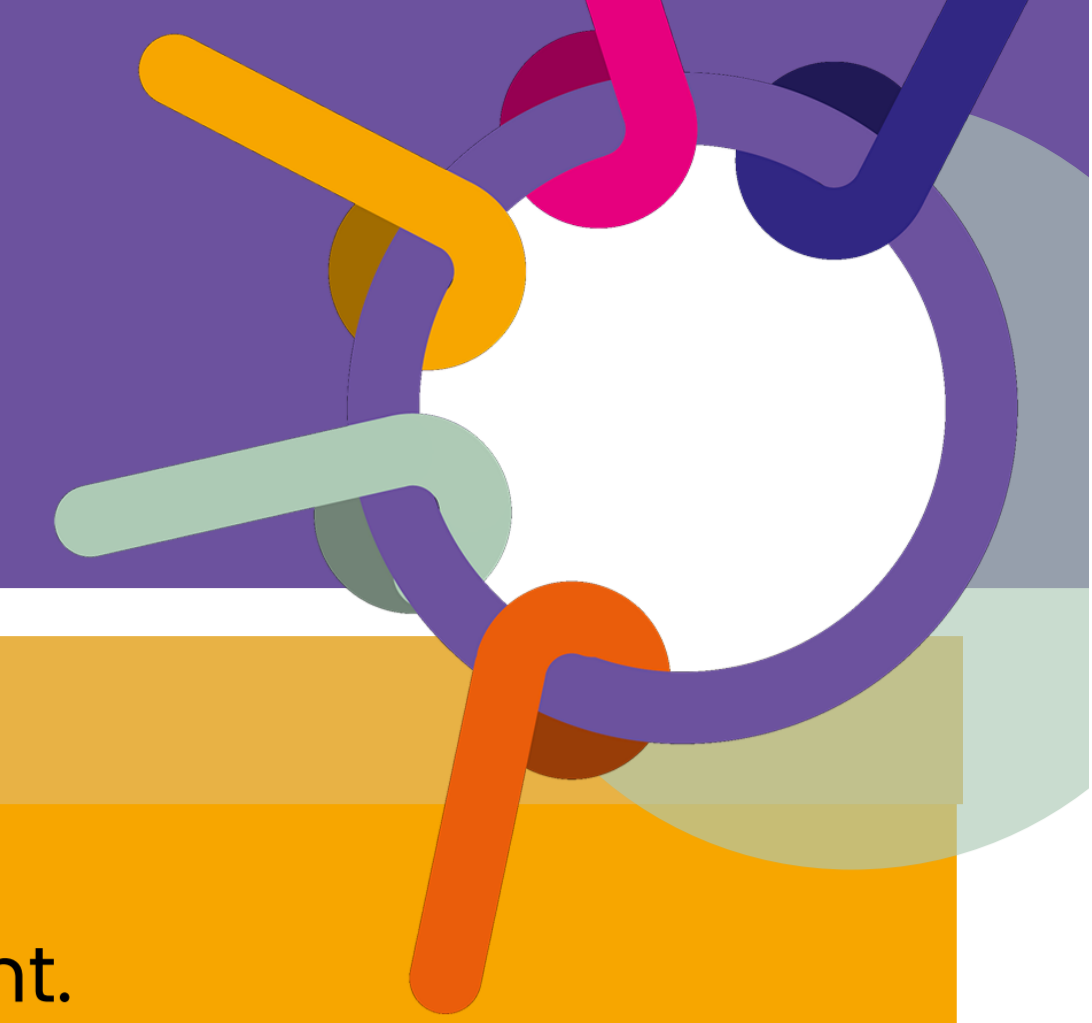


Logeertzorg voor ouderen

TRANSMURALE ZORG | Breda e.o.



Waarom?

Om mantelzorgers van mensen met dementie te ondersteunen zodat ze zorg thuis langer kunnen volhouden, bijvoorbeeld door:

- logeertzorg; even de zorg uit handen geven.
- mensen met dementie één of meerdere nachten laten logeren, zodat de mantelzorg op adem kan komen.
- niet te wachten op overbelasting, maar tijdig bespreekbaar maken.

Welke mantelzorgers gebruiken logeertzorg?

Mantelzorgers zorgen met liefde, maar ervaren veel belasting door lange, intensieve zorg en ondersteuning.

- Ze hebben vaak diverse fysieke en mentale klachten.
- Ze hebben een beperkt sociaal netwerk doordat zij intensief zorgen en ondersteunen.
- Sommigen combineren mantelzorg met (vrijwilligers)werk en/of gezin.

Samenwerkingsstructuur pilot West-Brabant

- De pilot is een onderdeel van TMZ.
- Deelnemende partijen: Avoord (Etten-Leur), Mijzo (Oosterhout), Surplus (Fijnaart) en Thebe (Breda).
- Deelnemende gemeenten: Altena, Oosterhout, Geertruidenberg, Drimmelen, Halderberge, Moerdijk, Rucphen, Roosendaal, Etten-Leur, Zundert, Breda, Baarle-Nassau en Alphen-Chaam.
- CZ is preferent in het werkgebied en betrokken bij de pilot. VGZ is dat in de gemeente Altena.

Financiering van logeertzorg

- Vanuit Wet langdurige zorg (Wlz) max. 156 etmalen
- Vanuit de Wet maatschappelijke ondersteuning (Wmo) max 15 etmalen (bij uitzondering, na overleg met de gemeente, is verlenging mogelijk)
- Particulier betaald (= Wmo-tarief).

Belangrijkste kenmerken ouderen

- De ouderen zijn gemiddeld 80 jaar oud.
- Het grootste deel woont samen met een partner die de mantelzorg verleent.
- Ziektebeeld kan psychogeriatrisch of somatisch zijn, vaak zijn er meerdere aandoeningen.
- Bijna alle ouderen hebben ondersteuning nodig bij algemene dagelijkse levensverrichtingen en maken dagelijks/wekelijks gebruik van wijkverpleging/thuiszorg.



Goed voor een ander zorgen kan alleen als je goed voor jezelf zorgt

- Vraagverlegenheid is groot en mantelzorgers voelen een drempel om hulp in te schakelen: "ik heb het beloofd", "ik kan mijn moeder toch niet wegbrengen", "wat zegt mijn omgeving hiervan".
- Tijdig bespreekbaar maken zorgt ervoor dat mensen aan het idee kunnen wennen.

Maak logeertzorg bespreekbaar

- Vroegtijdig benoemen dat logeertzorg een optie is. Ook als het nog niet aan de orde is.
- Bespreek dit ook met de andere betrokkenen zoals POH, huisarts, casemanager dementie, wijkverpleegkundige en Wmo consulent of klantmanager.
- Vraag een beschikking Wmo aan of indien relevant een Wlz-indicatie.

Reserveren van een logeerbed kan door de huisarts, casemanager dementie of Wmo klantmanager via:
085-4842510

Ervaren effecten

- Logeertzorg verbetert de kwaliteit van leven van de mantelzorg en de persoon met dementie.
- De mentale en fysieke gezondheid van beiden neemt toe.
- Men kan langer verantwoord (samen) thuis wonen, met passende zorg en ondersteuning.
- De mantelzorg komt tot rust, voelt zich erkent en heeft tijd voor sociale contacten.
- De werk-/privébalans voor de werkende mantelzorg is beter.
- Logeertzorg biedt perspectief aan de mantelzorgers; ze hebben iets om naar uit te kijken. Bij vroegtijdige inzet geldt dit ook voor de persoon met dementie.

Mantelzorgers houden het langer vol en opname wordt uitgesteld of helemaal voorkomen.



Ideeën of vragen? Laat het weten via dvonk@amphia.nl.